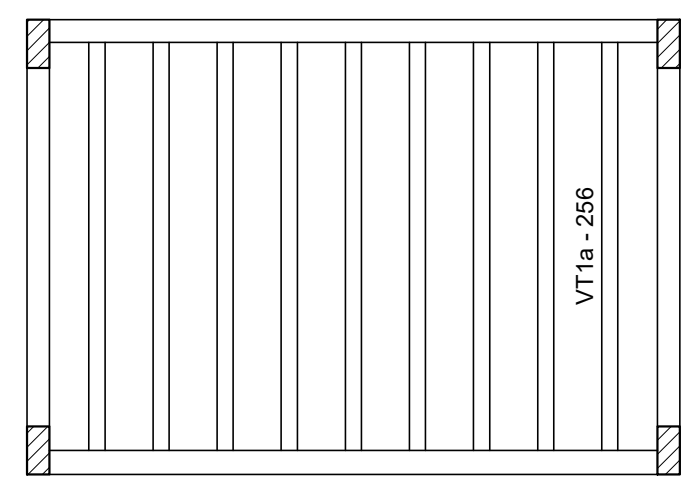
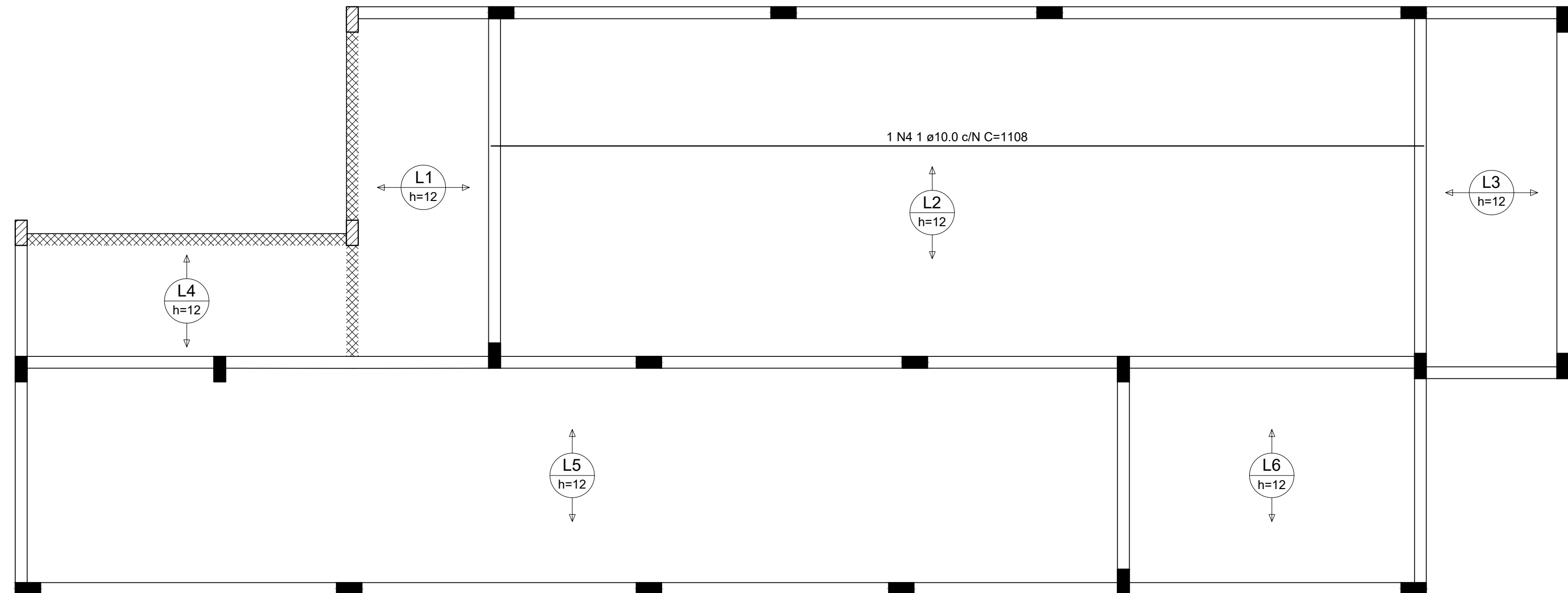


ARMAÇÃO POSITIVA DA LAJE DO BARRILETE (EIXO Y)
Escala 1:50

RELAÇÃO DO AÇO
Volume de concreto (C-30) = 0.51 m³
Área de forma = 0.00 m²



PLANTA DE VIGOTAS PRÉ-MOLDADAS
Escala 1:50



ARMAÇÃO POSITIVA DAS LAJES DA COBERTURA (EIXO X)
Escala 1:50

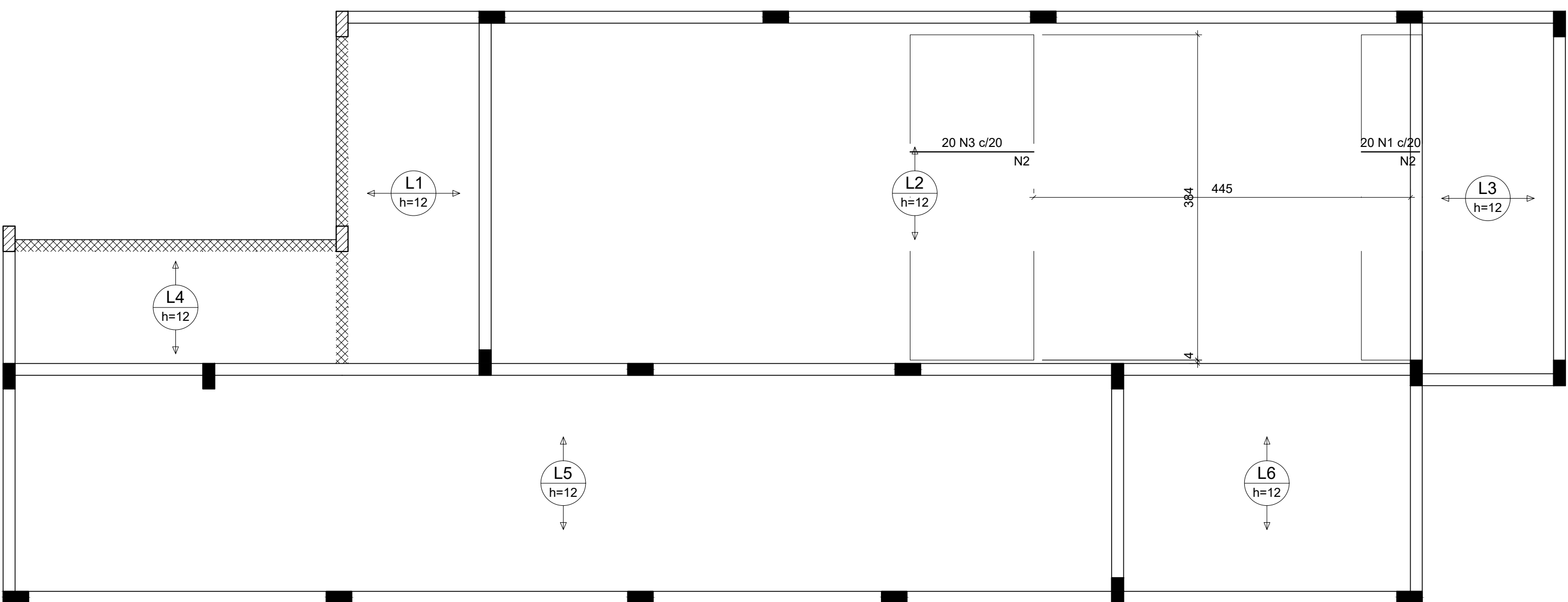
RELAÇÃO DO AÇO					
Negativos X			Positivos X		
AÇO	N	DIAM (mm)	QUANT	C.UNIT (cm)	C.TOTAL (cm)
CA60	1	5.0	20	69	1380
CA60	2	5.0	12	384	4608
CA50	3	5.0	20	146	2920
CA50	4	10.0	1	1108	1108

RESUMO DO AÇO			
AÇO	DIAM (mm)	C.TOTAL (m)	PESO + 0% (kg)
CA50	10.0	11.1	6.8
CA60	5.0	89.1	13.7
PESO TOTAL (kg)			20.5
CA50	6.8		
CA60	13.7		

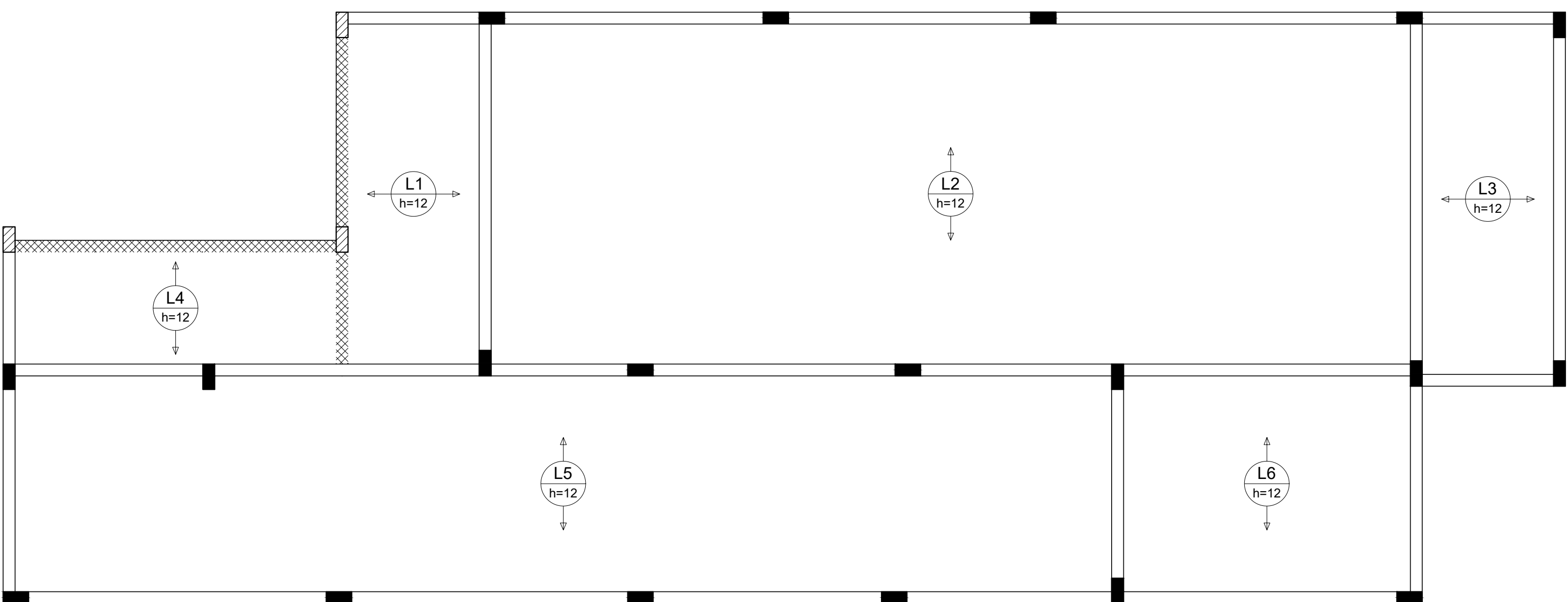
Volume de concreto (C-30) = 5.45 m³
Área de forma = 0.00 m²

AÇO=CA-50 e GO;
Fy = 5.000 Kg/cm² e Fy = 6.000 Kg/cm² respectivamente;
fck = 250 Kg/cm² (FUNDAÇÃO);
fck = 300 Kg/cm² (ESTRUTURA).

RESUMO DO AÇO (ESTRUTURA)				
# AÇO	ESTRUTURA	ESTRUTURA	ESTRUTURA	ESTRUTURA
4.2	1.843,40	284,10	165,0	1,0
5.0	1.843,40	284,10	165,0	1,0
6.3	1.843,40	284,10	165,0	1,0
8.0	1.843,40	284,10	165,0	1,0
10.0	1.843,40	284,10	165,0	1,0
12.0	1.843,40	284,10	165,0	1,0
14.0	1.843,40	284,10	165,0	1,0
TOTAL ESTRUTURA - CA-50		284,10	165,0	1,0
TOTAL ESTRUTURA - CA-60		801,40	5,0	1,0

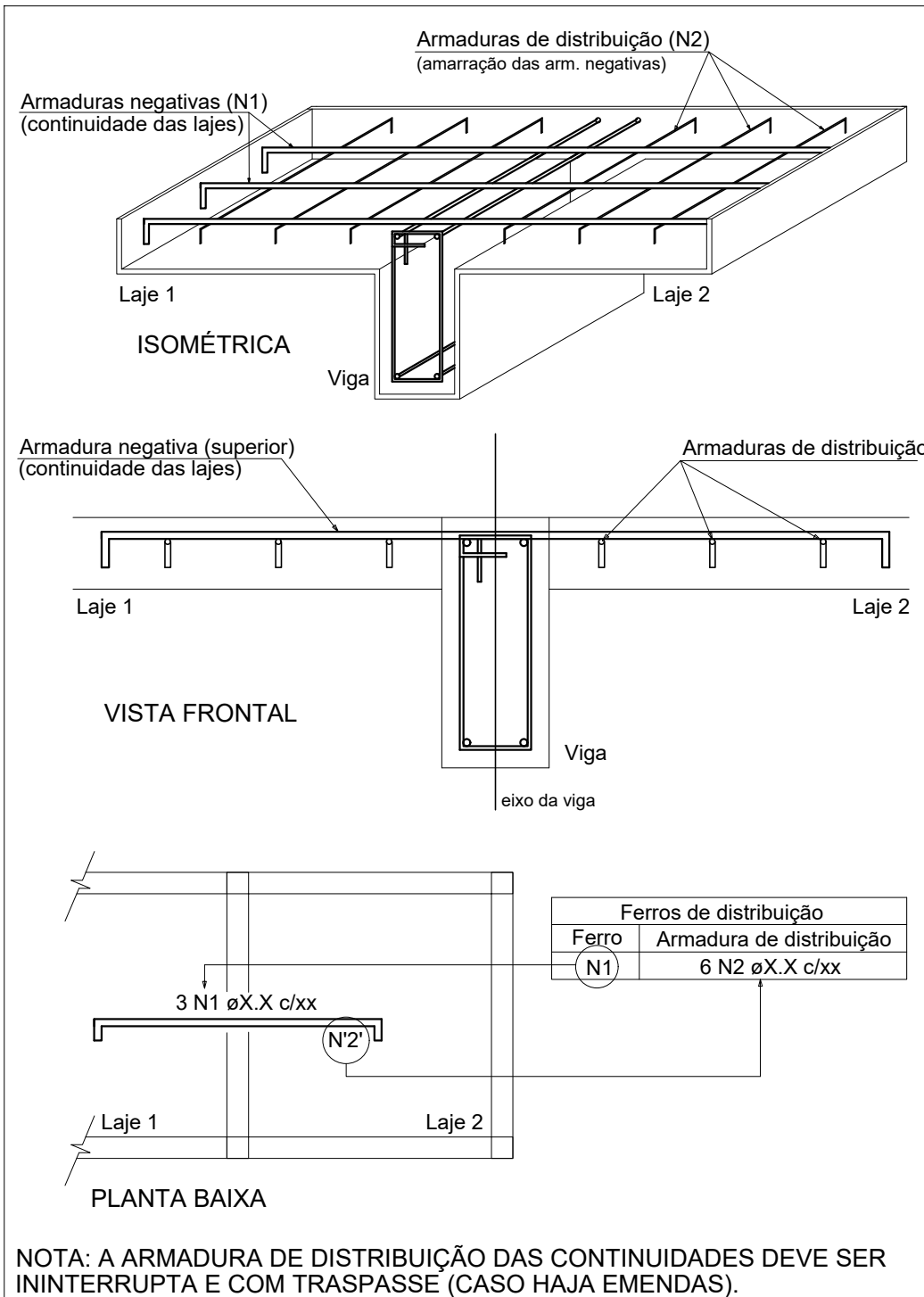


ARMAÇÃO NEGATIVA DA COBERTURA (EIXO X)
Escala 1:50



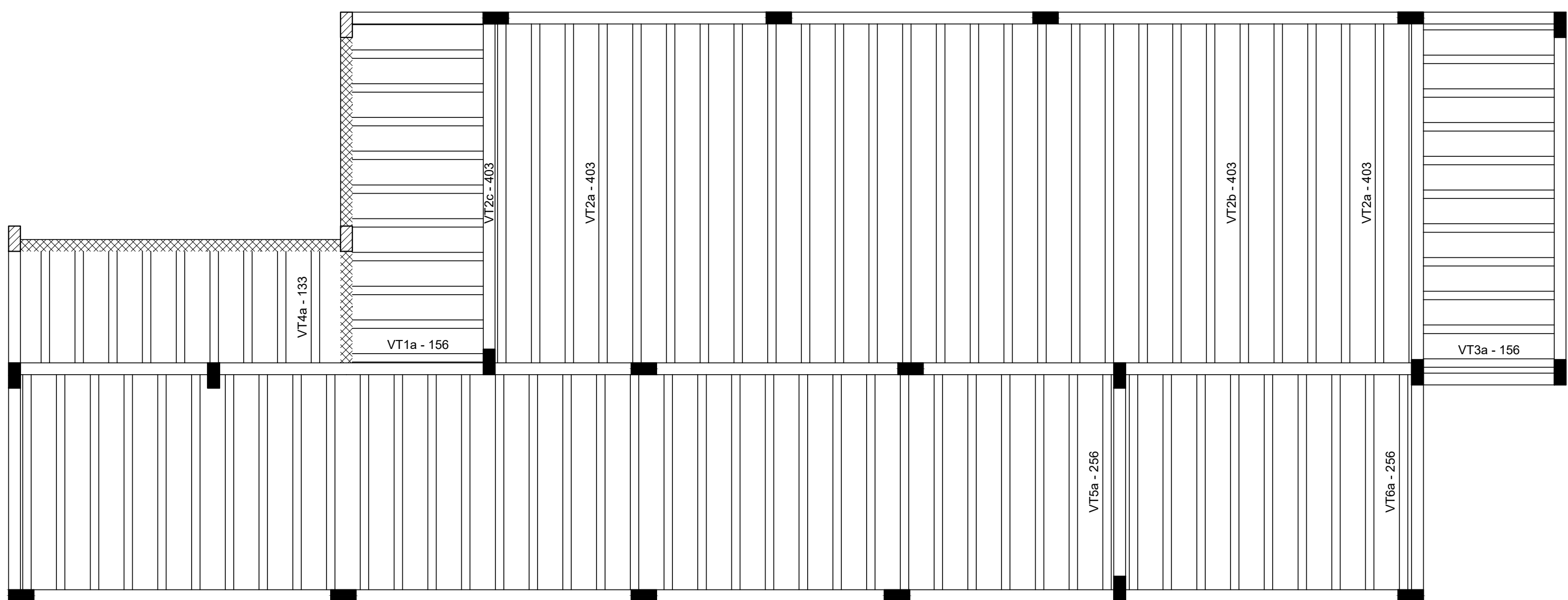
ARMAÇÃO POSITIVA DA COBERTURA (EIXO Y)
Escala 1:50

DETALHE DA ARMADURA SUPERIOR DE CONTINUIDADE DA LAJE E MONTAGEM DA ARMADURA DE DISTRIBUIÇÃO



NOTA: A ARMADURA DE DISTRIBUIÇÃO DAS CONTINUIDADES DEVE SER ININTERRUPTA E COM TRASPASSE (CASO HAJA EMENDAS).

Armaduras de distribuição	
Armadura	Armadura de distribuição
N1	4 N2 ø5.0 c/20 C=384
N3	6 N2 ø5.0 c/20 C=384



PLANTA DE VIGOTAS PRÉ-MOLDADAS
Escala 1:50

RELAÇÃO DO AÇO					
VBAR1 VBAR4		VBAR2		VBAR3	
AÇO	N	DIAM (mm)	QUANT	C.UNIT (cm)	C.TOTAL (cm)
CA60	1	5.0	56	75	4200
CA60	2	5.0	19	97	1843
CA50	3	6.3	2	68	136
CA50	4	8.0	8	294	2352
CA50	5	10.0	6	420	2520
CA50	6	10.0	2	463	906
CA50	7	12.5	2	462	924

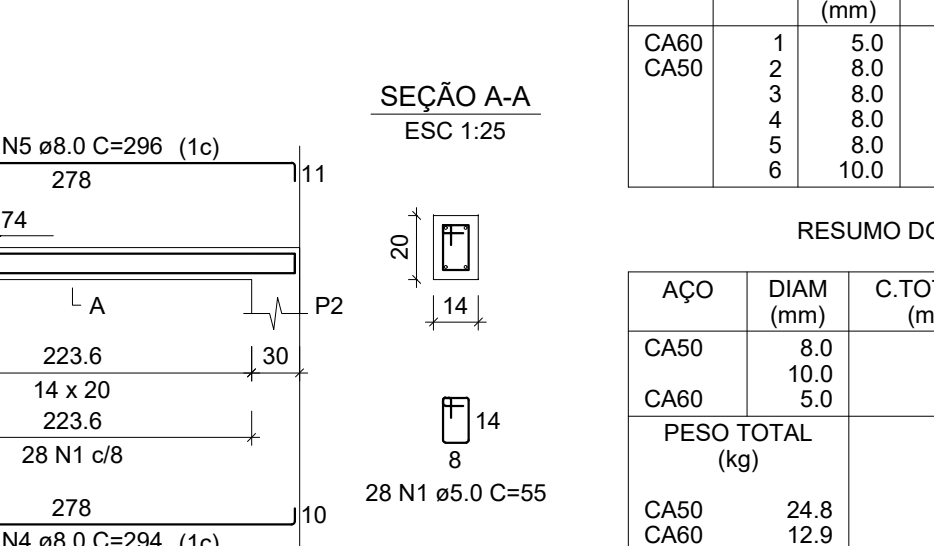
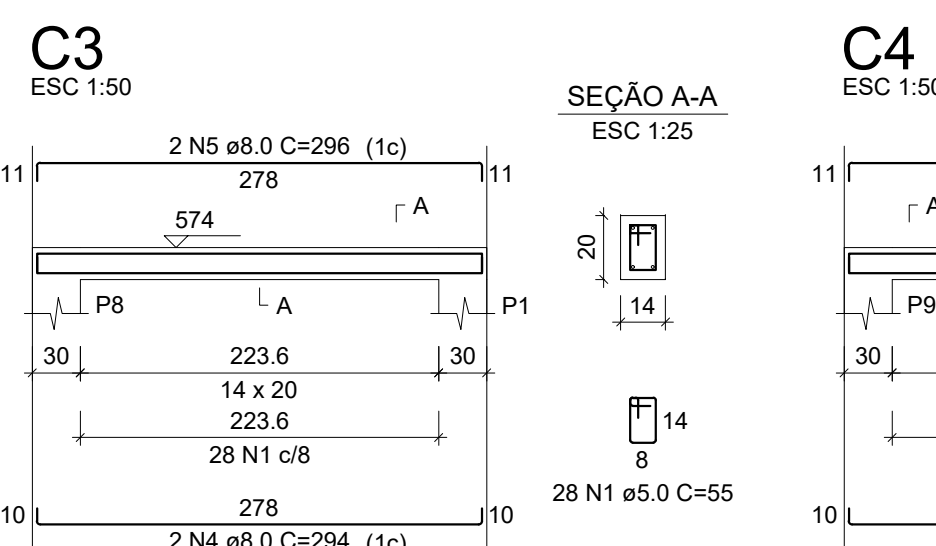
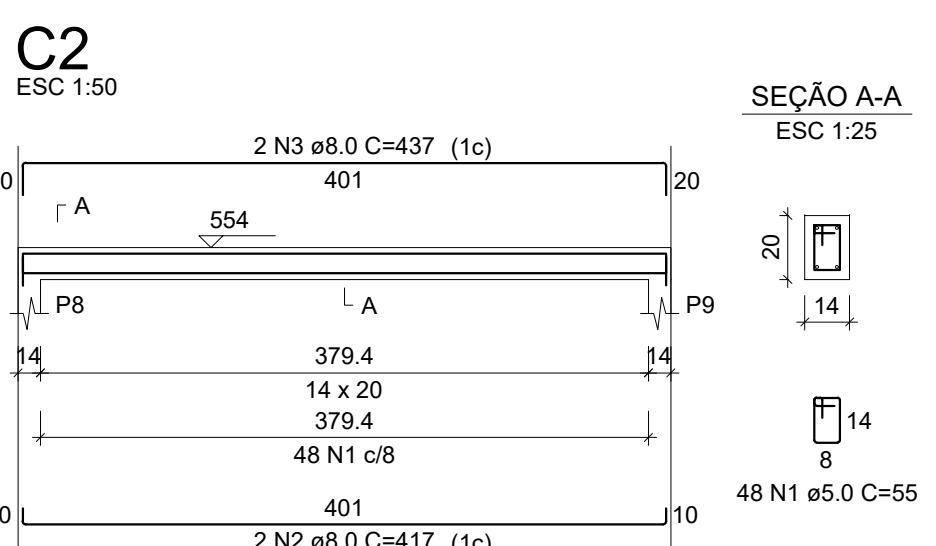
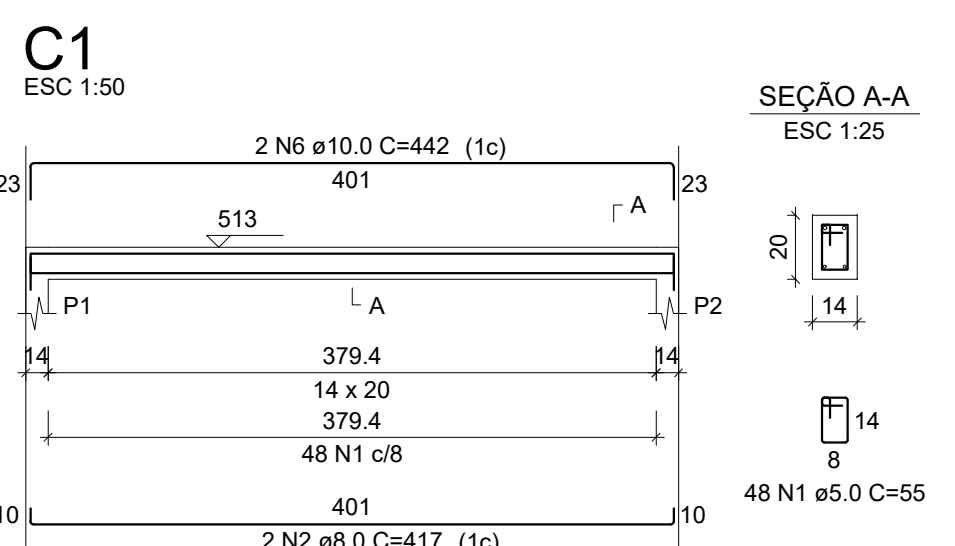
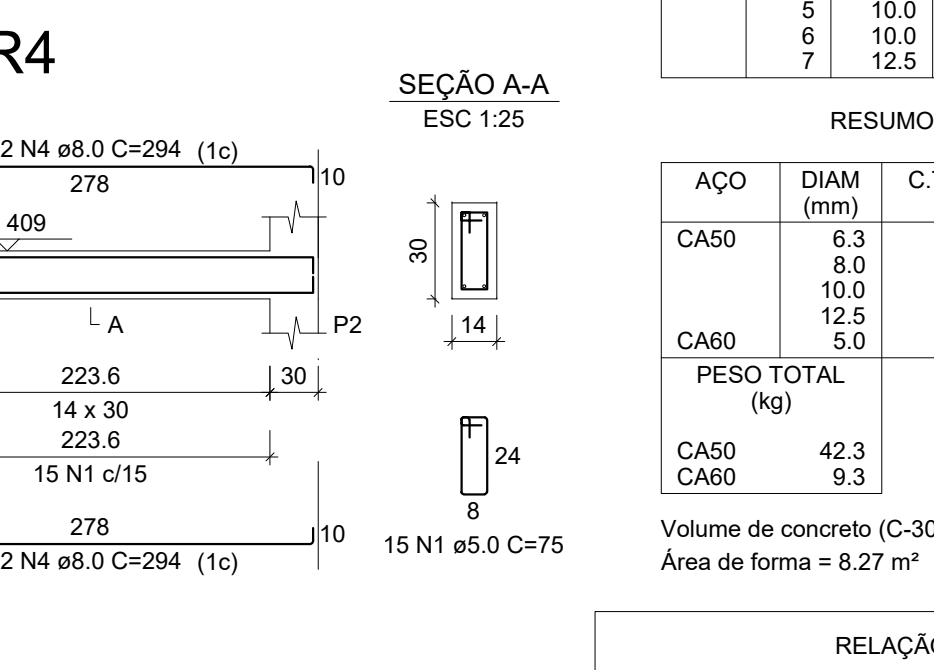
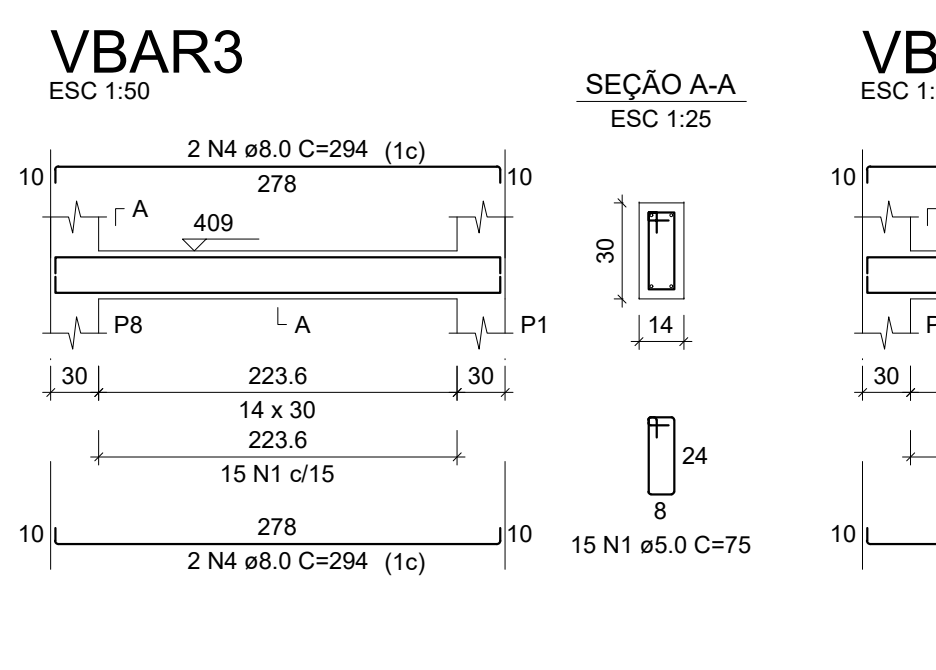
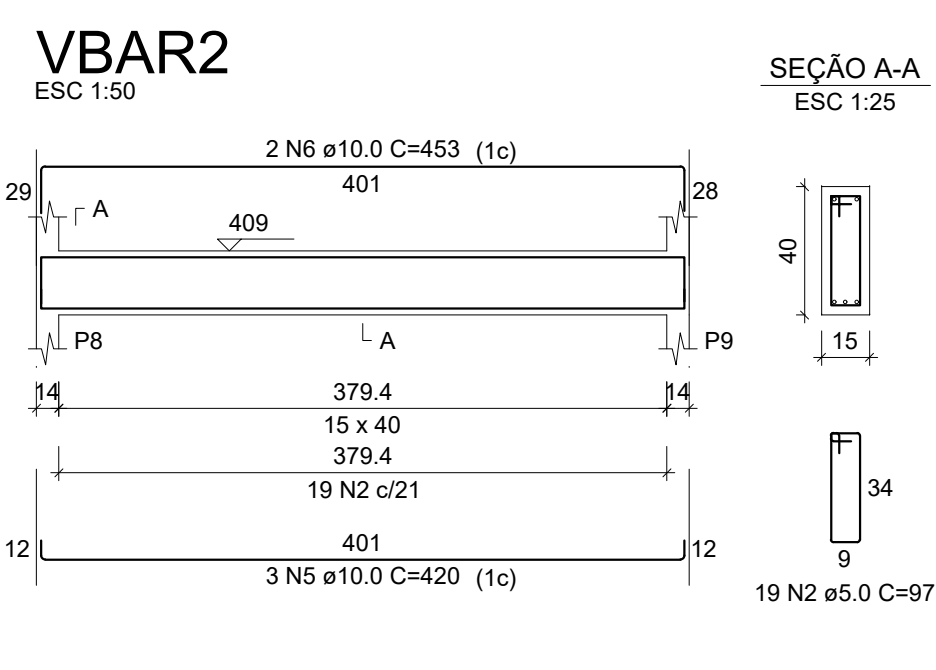
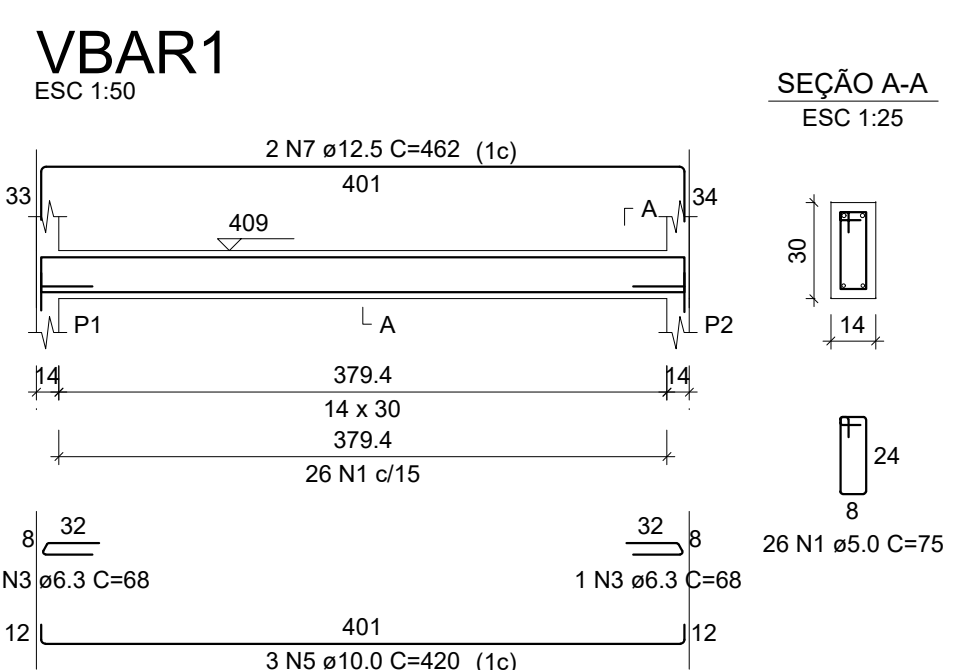
RESUMO DO AÇO			
AÇO	DIAM (mm)	C.TOTAL (m)	PESO + 0% (kg)
CA50	6.3	1.4	0.3
CA50	8.0	23.5	9.3
CA50	10.0	34.3	21.8
CA50	12.5	9.2	8.9
CA50	5.0	60.4	9.3
PESO TOTAL (kg)			50.3
CA50	42.3		
CA60	8.0		

Volume de concreto (C-30) = 0.57 m³
Área de forma = 8.27 m²

RELAÇÃO DO AÇO					
C1 C4		C2		C3	
AÇO	N	DIAM (mm)	QUANT	C.UNIT (cm)	C.TOTAL (cm)
CA60	1	5.0	152	55	8360
CA60	2	8.0	4	417	1668
CA60	3	8.0	2	437	874
CA60	4	8.0	4	294	1176
CA60	5	8.0	4	295	1184
CA60	6	10.0	2	442	884

RESUMO DO AÇO			
AÇO	DIAM (mm)	C.TOTAL (m)	PESO + 0% (kg)
CA50	8.0	49	19.3
CA60	10.0	8.8	5.5
CA60	5.0	85.6	12.9
PESO TOTAL (kg)			37.7
CA50	24.8		
CA60	12.9		

Volume de concreto (C-30) = 0.34 m³
Área de forma = 6.51 m²



MAPA CHAVE:

HISTÓRICO DE REVISÕES

REVISÃO	DATA	MOTIVAÇÃO	SOLICITANTE	CONTEÚDO	AUTOR
RE00	22/07/25	Entrega inicial do Projeto	SEINFRA	PROJETO ESTRUTURAL (CONCRETO)	Eng. Domingos

LEGENDAS

CARIMBO DE APROVAÇÃO:

APROVAÇÃO DE PROJETOS

Os Projetos referentes ao Processo SEI N°20250200000672, encontram-se dentro das normas e exigências da SEINFRA, tendo sido elaborado por profissionais habilitados.

SÍDIO - SUPERINTENDÊNCIA DE PROJETOS E DOCUMENTOS DE OBRA
GEP - GERÊNCIA DE PROJETOS

SEINFRA
Secretaria de Estado
da Infraestrutura

GOIÁS
O ESTADO QUE DÁ CERTO

The Prime Tamandaré Office - Rua 5, 691, 305 - Setor Oeste, Goiânia - GO
CEP: 74115-060

PROJETO ESTRUTURAL

RUA DR. FERNANDO SIQUEIRA, LOTEAMENTO BAIRRO NAZARÉ - HIDROLÂNDIA/GO

CONSELHO TUTELAR

ESTRUTURA DE CONCRETO ARMADO DO BLOCO PADRÃO TERREO

RESPONSÁVEL LEGAL
SECRETARIA DE ESTADO DA INFRAESTRUTURA - SEINFRA - CNPJ: 49.788.106/0001-90

AUTOR DO PROJETO
ENG. CIVIL DOMINGOS PASCHOAL CARDOSO - CREA 7789/D-GO

CONTEÚDO
ARMAÇÃO NEGATIVA E POSITIVA DAS LAJES (COBERTURA E BARRILETE) e DETALHE DAS VIGAS DO BARRILETE e CINTAS.

ÁREA DO TERRENO ORIGINAL
40,00m²
DESENHO
129,51m²
ÁREA DA CONSTRUÇÃO
129,51m²
PROJORA
AUTOCAD 2025
DATA
05/03/25
ESCALA
1:50
INDICADA
A0 (118X841 mm)
FOLHA
05
/06

IMPORTANTE
- Antes da execução, verificar a compatibilidade com os demais projetos complementares: EXECUTIVO, ESTRUTURAL, INCÊNDIO E ELÉTRICO.
- Condições de LOTAÇÃO, o seu conteúdo não poderá ser copiado ou utilizado por terceiros sem autorização.